



bisa
perspective.brussels 
brussels instituut voor statistiek en analyse

Mini-Bru

Het Brussels
Hoofdstedelijk Gewest
in cijfers

2024



Beste lezers,

Bent u geïnteresseerd in het Brussels Hoofdstedelijk Gewest? Met genoeg stellen wij u de Mini-Bru 2024 voor. Deze brochure biedt u een schat aan informatie over de bevolking, de economie, het grondgebied, enz. Dit werk weerspiegelt de diversiteit aan thema's die het Brussels Instituut voor Statistiek en Analyse (BISA) binnen Perspective behandelt, of het nu gaat om het verspreiden van statistieken, het uitvoeren van analyses of het evalueren van het overheidsbeleid met betrekking tot het Brussels Gewest en zijn inwoners.

Van 1 januari tot 30 juni 2024 bekleedt België het voorzitterschap van de Raad van de Europese Unie. Perspective neemt actief deel en verzekert dit voorzitterschap voor stedelijke aangelegenheden. Daarom presenteert de Mini-Bru 2024 een speciale editie die verrijkt is met informatie over Europese staatsburgers in het Brussels Gewest. Als zetel van de Europese instellingen en in het hart van Europa herbergt het Brussels Gewest een groot aantal expats, wier aanwezigheid door de jaren heen is versterkt. Wist u dat bijna een kwart van de Brusselse bevolking bestaat uit mensen met een Europese (en niet-Belgische) nationaliteit? Een korte quiz laat toe om je kennis van de 27 lidstaten van de Europese Unie te testen. Wilt u weten welk land de kampioen van de biologische landbouw is? Het antwoord vindt u door de Mini-Bru 2024 te lezen!

Wij wensen u een verrijkende leeservaring.

UITVOERING

Brussels Instituut voor Statistiek en Analyse (BISA)

OPMAAK

Kaligram

DRUK

IPM

FOTO OP OMSLAG

© Philippe Samyn and Partners architects & engineers – lead and design partner, Studio Valle Progettazioni architects, Buro Happold engineers

VOOR MEER INFORMATIE

Brussels Instituut voor Statistiek en Analyse (BISA)

perspective.brussels

Naamsestraat 59 - 1000 Brussel

T. 02/435.42.30

bisa@perspective.brussels

<https://bisa.brussels>

(de publicatie kan op dit adres worden gedownload in pdf-formaat)

VERANTWOORDELIJKE UITGEVER

Astrid Romain

© 2024 Brussels Hoofdstedelijk Gewest. Alle rechten voorbehouden.



Astrid Romain
Directrice van het BISA
perspective.brussels

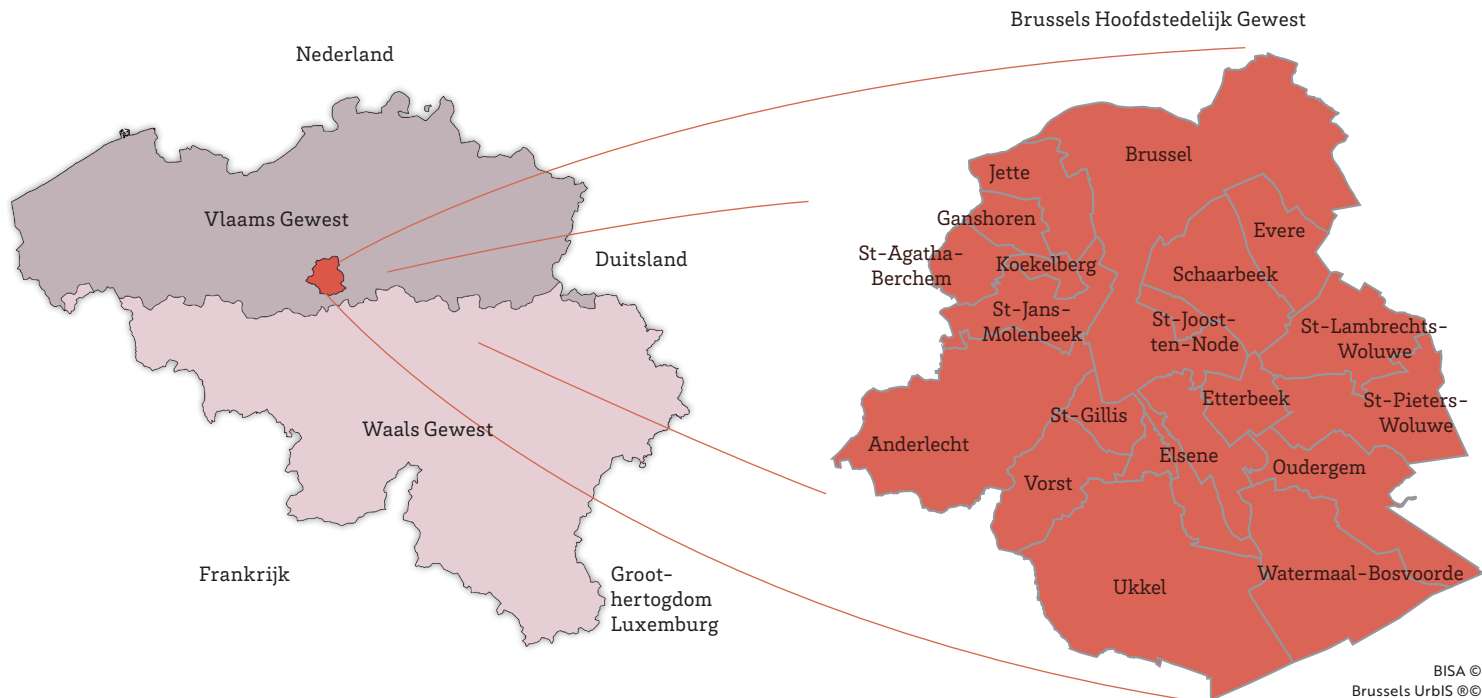


Antoine de Borman
Directeur-generaal
perspective.brussels

Brussel in enkele data	5
Brussel in België en in de Europese Unie	6
De Europeanen in het Brussels Hoofdstedelijk Gewest	8
Quiz over de 27 landen van de Europese Unie	12
Bevolking	14
Arbeidsmarkt	17
Inkomens en uitgaven van de huishoudens	20
Onderzoek en technologie	22
Economie	24
Overheidsfinanciën	27
Politieke instellingen	28
Onderwijs en jonge kinderen	29
Gezondheid	30
Ruimtelijke ordening en vastgoed	32
Milieu en energie	34
Mobiliteit en vervoer	36
Toerisme en cultuur	38
Afkortingen	40
Definities	41

Tot 1500	1015-1020	Eerste vermelding van <i>Bruocsella</i> als <i>portus</i> op de Zenne
	1229	Eerste stedelijk handvest
	1357-1379	Bouw van een vijfhoekige omwalling van 8 km
	XIV ^{de}	Gouden eeuw voor de Brusselse luxedraperie
	1402	Begin van de bouw van het Stadhuis op de Grote Markt
Van 1500 tot 1800	1430	Filips de Goede kiest Brussel als hoofdverblijfplaats
	1506-1555	Bewind van Keizer Karel die regelmatig in Brussel verblijft
	XVI ^{de} -XVII ^{de}	Gouden eeuwen voor de Brusselse tapijtnijverheid
	1549	Ommegangstoet ter ere van de zoon van Keizer Karel
	1561	Inhuldiging van het Kanaal van Willebroek dat Brussel met Antwerpen verbindt
Van 1800 tot 1900	XVII ^{de} -XIX ^{de}	Gouden eeuwen voor de Brusselse kantnijverheid
	1831	Brussel wordt de hoofdstad van onafhankelijk België
	1832	Inhuldiging van het kanaal Brussel-Charleroi
	1834	Oprichting van de Université libre de Bruxelles (ULB)
	1835	Inhuldiging van de spoorlijn Brussel-Mechelen
Van 1900 tot 2000	1871	Inhuldiging van de overwelfde Zenne en de centrumlanen
	1898	Begin van de bouw van het Hortahuis in Art Nouveau-stijl
	1929	Hergé publiceert de eerste avonturen van Kuifje
	1951	Eerste editie van de internationale muziekwedstrijd Koningin Elisabeth
	1952	Inhuldiging van de spoorwegverbinding Noord-Zuid, begonnen in 1911
Vanaf 2000	1957	Verdrag van Rome – Brussel wordt de zetel van de Europese Economische Gemeenschap
	1958	Inhuldiging van het Atomium voor de Wereldtentoonstelling
	1967	Vestiging van de zetel van de NAVO
	1989	Oprichting van het Brussels Hoofdstedelijk Gewest binnen het federale België
	2000	Brussel is de Europese culturele hoofdstad en verwelkomt de openingswedstrijd van het Europees kampioenschap voetbal
	2005	De Brusselse bevolking telt meer dan één miljoen inwoners
	2009	Opening van het Magritte Museum
	2013	François Englert (ULB) krijgt de Nobelprijs Fysica
	2014	Overdracht van een groot aantal bevoegdheden aan het BHG na de 6 ^{de} staatshervorming
	2019	Het Brussels Hoofdstedelijk Gewest viert zijn 30 ^{ste} verjaardag

BRUSSEL IN BELGIË EN IN DE EUROPESE UNIE



BISA ©
Brussels UrbIS ©©

Bevolking, gezondheid, onderwijs	Jaar	BHG	België	EU 27
Bevolking (aantal inwoners op 1 januari)	2023	1.241.175	11.697.557	448.387.872
Bevolkingsdichtheid (aantal inwoners per km ²)	2023	7.642	381	109
Aandeel min 18-jarigen in de bevolking (%)	2023	22,1	20,0	18,1 ¹
Aandeel 65-jarigen en ouder in de bevolking (%)	2023	13,0	19,8	21,1 ¹
Aandeel personen met buitenlandse nationaliteit in de bevolking (%)	2023	36,9	13,4	8,4 ¹
Levensverwachting bij geboorte (aantal jaren)	2022	81,6	81,7	80,7
Totaal vruchtbaarheidscijfer (aantal kinderen per vrouw)	2022	1,46	1,53	1,53 ²
Aandeel 25-64-jarigen met een hoog opleidingsniveau (%) ³	2022	53,5	45,8	34,3
Economie				
Bbp (miljoenen euro)	2021	90.459	502.312	14.524.808
Bbp per inwoner (euro)	2021	74.068	43.480	32.400
Arbeidsmarkt				
Werkende bevolking tussen 15 en 64 jaar (duizenden personen)	2022	501	4.921	197.112
Werkgelegenheidsgraad (% van de bevolking tussen 15 en 64 jaar)	2022	59,9	66,5	69,8
Werkloosheidsgraad IAB (% van de bevolking tussen 15 en 64 jaar) ⁴	2022	11,5	5,6	6,3
Grondgebied				
Totale oppervlakte (km ²)		162	30.689	4.225.134

Bronnen: Eurostat, INR (Regionale rekeningen), Statbel, BISA berekeningen

¹ 2022

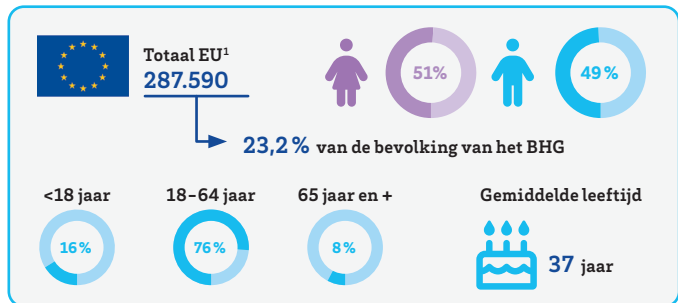
² 2021

³ Hoger onderwijs (niveaus 5 tot en met 8 van de International Standard Classification of Education 2011)

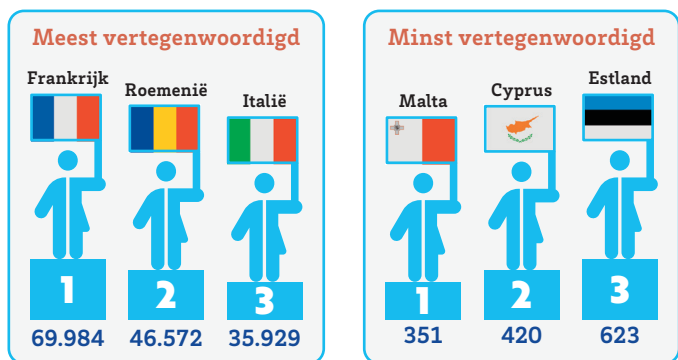
⁴ Enquêtegegevens, verschillend van de administratieve gegevens over de niet-werkende werkzoekenden

DE EUROPEANEN¹ IN HET BRUSSELS HOOFDSTEDELIJK GEWEST

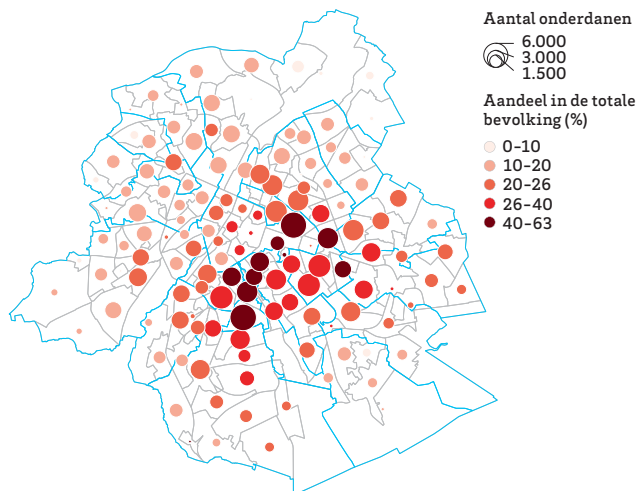
DE EUROPESE¹ ONDERDANEN IN HET BHG IN 2023



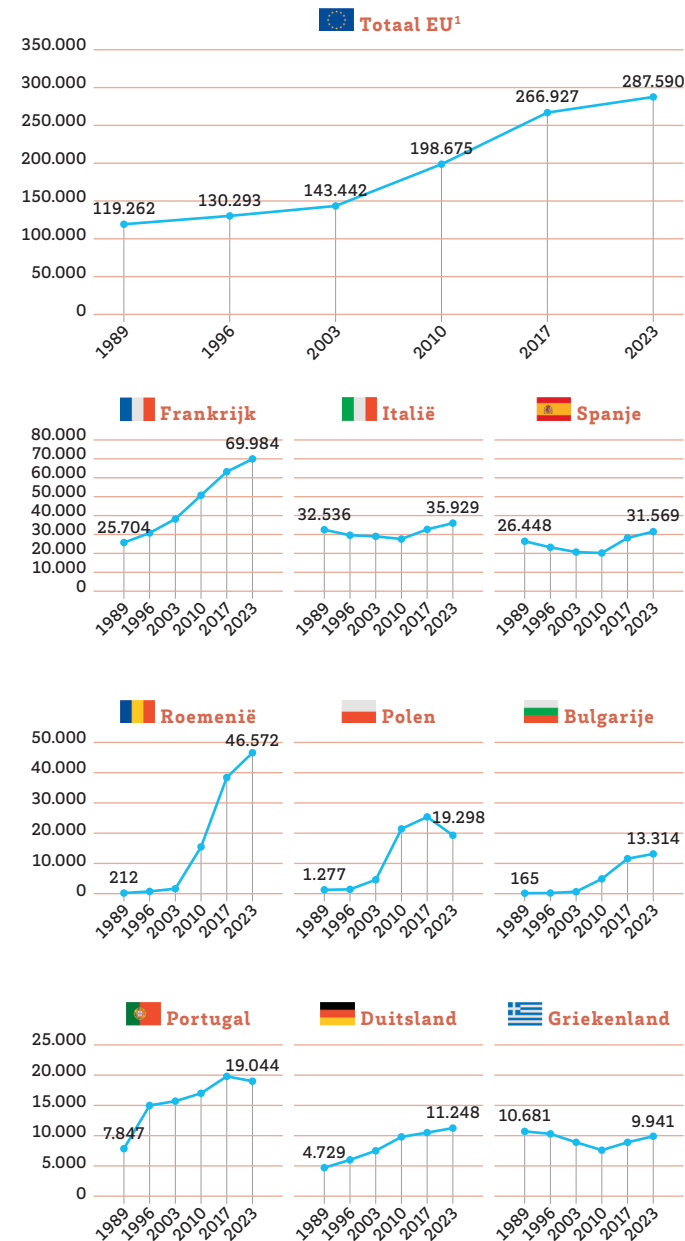
TOP 3 EUROPESE¹ NATIONALITEITEN IN HET BHG IN 2023



VERDELING VAN EUROPESE¹ ONDERDANEN IN HET BHG PER WIJK OP 1 JANUARI 2023



EVOLUTIE VAN HET AANTAL EUROPESE¹ ONDERDANEN IN HET BHG



Bronnen: BISA & Statbel (Rijksregister)

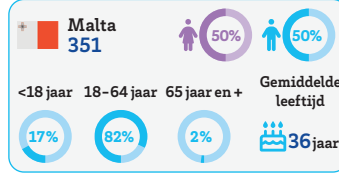
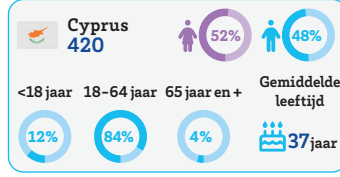
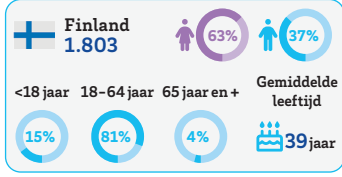
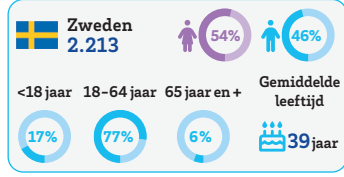
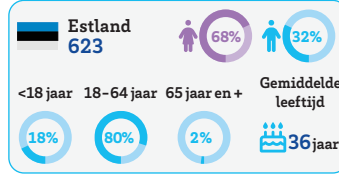
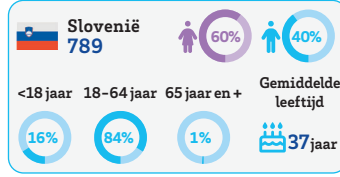
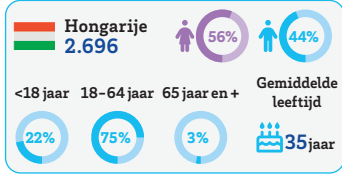
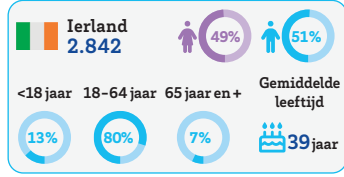
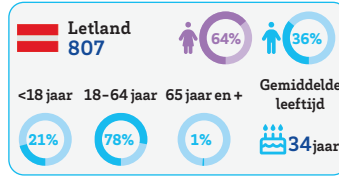
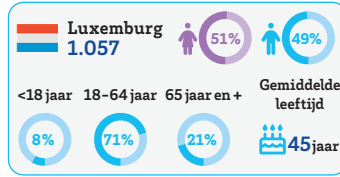
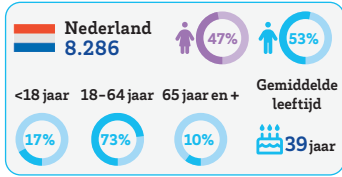
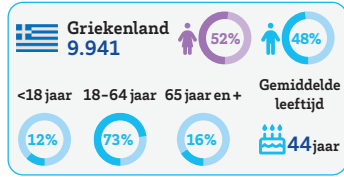
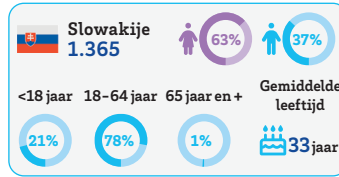
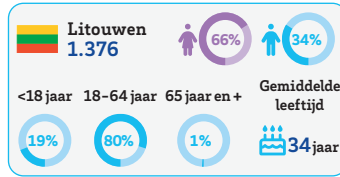
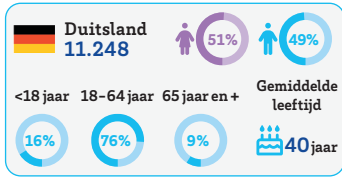
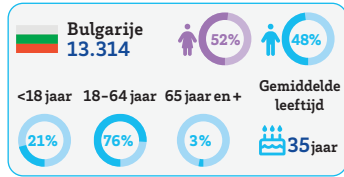
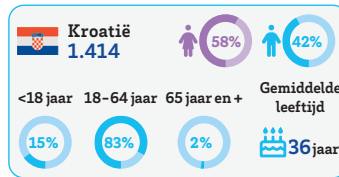
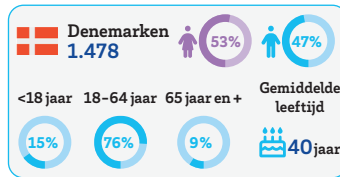
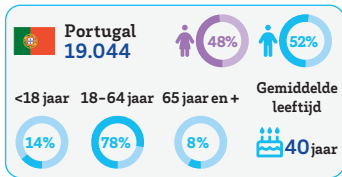
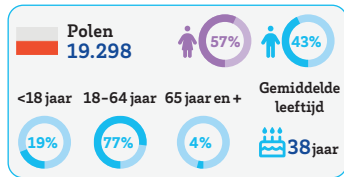
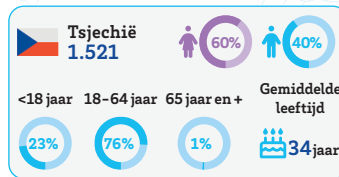
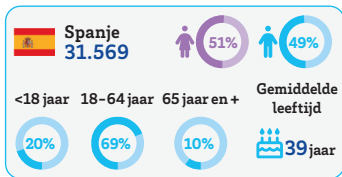
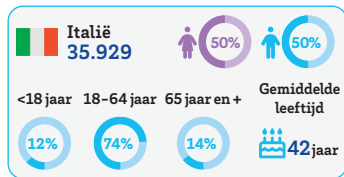
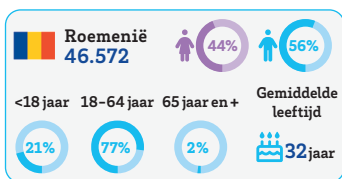
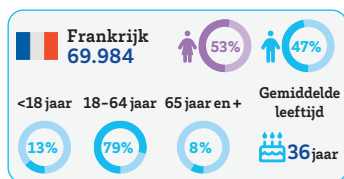
¹Personen met een nationaliteit van de EU-27 die niet de Belgische nationaliteit bezitten

Bronnen: BISA & Statbel (Rijksregister)

¹Personen met een nationaliteit van de EU-27 die niet de Belgische nationaliteit bezitten

DE EUROPEANEN¹ IN HET BRUSSELS HOOFDSTEDELIJK GEWEST

DE EUROPESE¹ ONDERDANEN IN HET BHG IN 2023 NAAR NATIONALITEIT



Bronnen: BISA & Statbel (Rijksregister)

¹Personen met een nationaliteit van de EU-27 die niet de Belgische nationaliteit bezitten

QUIZ OVER DE 27 LANDEN VAN DE EUROPESE UNIE



VRAGEN

- 1 Welk land investeert in % van het bbp het meest in O&O?
- 2 Welk land heeft het hoogste aandeel vrouwelijke ICT-specialisten?
- 3 Welk land heeft de laagste werkloosheidsgraad?
- 4 Welk land heeft het grootste begrotingsoverschot?
- 5 Welk land heeft het hoogste bbp?
- 6 Welk land heeft de laagste overheidsschuld?
- 7 In welk land is het aandeel jongeren het hoogst?
- 8 In welk land is de ervaren gezondheid het beste?
- 9 In welk land is de levensverwachting het hoogst?
- 10 In welk land is het totaal vruchtbaarheidscijfer het hoogst?
- 11 Welk land is als laatste toegetreden tot de Europese Unie?
- 12 In welk land zijn er de minste jongeren met overgewicht?
- 13 Welk land ontving naar verhouding de meeste asielaanvragen?
- 14 In welk land wordt de trein het vaakst gebruikt om goederen te vervoeren?
- 15 Welk land heeft het hoogste percentage inwoners met een buitenlandse nationaliteit?
- 16 In welk land bevindt zich de oudste metro in de EU-27?
- 17 Wat is het kleinste land?
- 18 In welk land ligt de belangrijkste vrachthaven?
- 19 Welk land heeft het grootste aandeel biologische landbouw?
- 20 Welk land is de grootste producent van appels?
- 21 In welk land zijn er verhoudingsgewijs meer enige kinderen?
- 22 Welk land heeft het hoogste aandeel huiseigenaren?
- 23 Welk land heeft het grootste deel van zijn grondgebied onder Natura 2000-bescherming?
- 24 In welk land zijn er de meeste zelfstandigen onder de werkende jongeren?
- 25 Welk land heeft proportioneel het grootste bosgebied?
- 26 Welk land heeft het hoogste aandeel hernieuwbare energie?
- 27 In welk land is het aandeel van de primaire sector in de toegevoegde waarde het grootst?

- 1 De bruto binnenlandse uitgaven voor O&O vertegenwoordigen 3,44 % van het Belgische bbp (2022).
- 2 In Bulgarije is 29 % van de ICT-specialisten vrouw (2022).
- 3 In Tsjechië bedraagt de werkloosheidsgraad voor de 15- tot 74-jarigen slechts 2,2 % (2022).
- 4 In Denemarken bedraagt het begrotingsoverschot 3,3 % van het bbp (2022).
- 5 Het bbp van Duitsland bedraagt 3.877 miljard euro (2022).
- 6 De geconsolideerde bruto overheidsschuld van Estland bedraagt 18,5 % van het bbp (2022).
- 7 In Ierland is 24 % van de bevolking jonger dan 18 (2022).
- 8 In Griekenland eraart 47,8 % van de mensen van 16 jaar of ouder hun gezondheid als zeer goed (2022).
- 9 In Spanje is de levensverwachting bij de geboorte 83,2 jaar (2022).
- 10 In Frankrijk ligt het totaal vruchtbaarheidscijfer op 1,84 (2021).
- 11 Kroatië is op 1 juli 2023 toegetreden tot de Europese Unie.
- 12 Italië heeft 20 % van de jongeren tussen 15 en 29 jaar overgewicht (BMI \geq 25) (2019).
- 13 Het aantal geregistreerde nieuwe asielzoekers in Cyprus bedraagt 2.386 per 100.000 inwoners (2022).
- 14 In Litouwen gaat 62,5 % van het binnenlandse goederenvervoer over het spoor.
- 15 In Luxemburg heeft 47 % van de bevolking een buitenlandse nationaliteit (2022).
- 16 De metro van Boedapest in Hongarije werd ingehuldigd in 1896.
- 17 Malta telt 542.000 inwoners op een oppervlakte van 313 km² (2023).
- 18 In Nederland werd in de haven van Rotterdam 427 miljoen ton goederen behandeld (inkomende en uitgaande stromen, 2022).
- 19 In Oostenrijk wordt 26 % van de landbouwgrond biologisch bewerkt (2021).
- 20 Polen produceert 34 % van de appels in de EU-27 (2022).
- 21 In Portugal heeft 61 % van de huishoudens met kinderen er maar één (2022).
- 22 In Roemenië leeft 95 % van de bevolking in huishoudens die een eigen huis bezitten (2022).
- 23 In Slovenië maakt 38 % van het grondgebied deel uit van het Natura 2000-netwerk van beschermde gebieden (2020).
- 24 In Slowakije is 14 % van de werkende jongeren tussen 15 en 29 jaar zelfstandige (2021).
- 25 In Finland bedekken bossen en andere beboste gebieden 76 % van het landoppervlak (2020).
- 26 In Zweden is 66 % van het eindverbruik van energie afkomstig van hernieuwbare energiebronnen (2022).
- 27 In Letland zijn de landbouw-, visserij- en bosbouwactiviteiten goed voor 5,7 % van de totale toegevoegde waarde (2022).

ANTWOORDEN

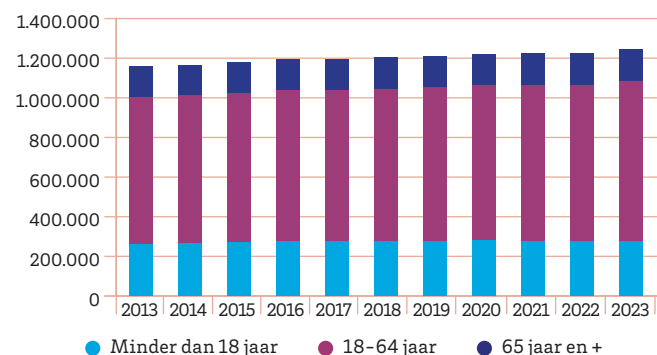
GEOBSERVEERDE EN GEPROJECTEERDE BEVOLKING

Aantal inwoners op 1 januari	2023	2033
Mannen	608.262	604.830
Vrouwen	632.913	629.602
0-2 jaar	44.819	48.560
3-5 jaar	46.865	42.174
6-11 jaar	93.693	75.613
12-17 jaar	89.361	80.057
18-29 jaar	218.001	225.721
30-44 jaar	293.958	281.660
45-64 jaar	292.930	298.470
65-79 jaar	115.256	128.887
80 jaar en meer	46.292	53.290
Totale bevolking	1.241.175	1.234.432
Gemiddelde leeftijd (aantal jaren op 1 januari)	37,8	38,5

Bronnen: BISA, FPB & Statbel (Rijksregister en gewestelijke projecties, 2023)

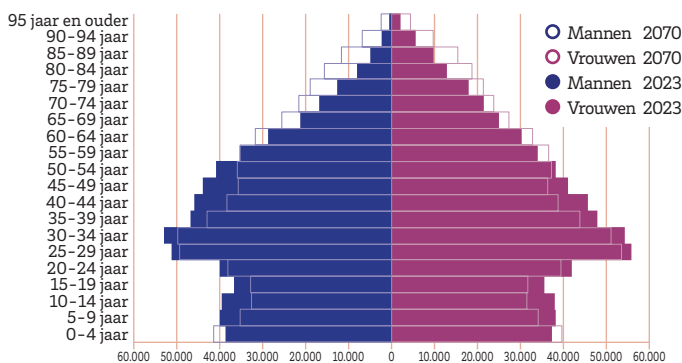
EVOLUTIE VAN DE BEVOLKING PER LEEFTIJDGROEP

Aantal inwoners op 1 januari



Bronnen: BISA & Statbel (Rijksregister)

LEEFTIJDSPIRAMIDE: AANTAL MANNEN EN VROUWEN IN 2023 EN 2070



Bronnen: BISA, FPB & Statbel (Rijksregister en gewestelijke projecties, 2023)

BEVOLKING MET EEN BUITENLANDSE NATIONALITEIT¹

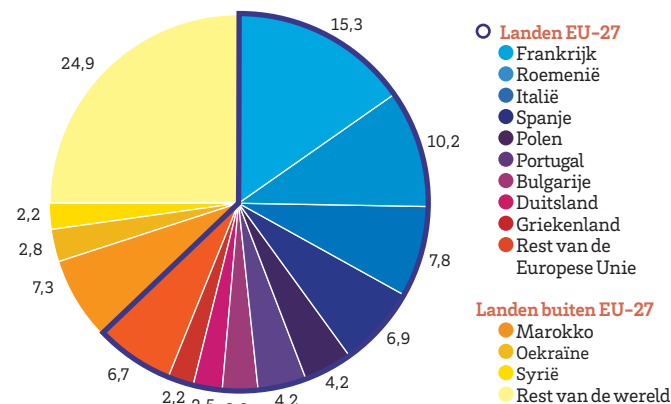
Aantal inwoners op 1 januari	2023
Mannen	225.701
Vrouwen	232.451
Jonger dan 18 jaar	84.133
Van 18 tot 64 jaar	343.360
65 jaar en meer	30.659
Nationaliteit van een land van de EU-27 (zonder België)	287.590
Andere nationaliteit	170.562
Totale bevolking met buitenlandse nationaliteit	458.152
Aantal buitenlandse nationaliteiten op 1 januari	181

Bronnen: BISA & Statbel (Rijksregister)

¹ Personen met een buitenlandse nationaliteit die niet de Belgische nationaliteit bezitten

BELANGRIJKSTE BUITENLANDSE NATIONALITEITEN IN 2023¹

% van de totale bevolking met een buitenlandse nationaliteit op 1 januari



Bronnen: BISA & Statbel (Rijksregister)

¹ Personen met een buitenlandse nationaliteit die niet de Belgische nationaliteit bezitten

LOOP VAN DE BEVOLKING

Aantal	2022
Natuurlijk saldo	5.830
Geboorten	14.744
Sterfgevallen	8.914
Intern migratiesaldo	-19.307
Interne inwijking	25.011
Interne uitwijking	44.318
Internationaal migratiesaldo	31.685
Internationale immigratie ¹	62.522
Internationale emigratie ²	30.837

Bronnen: BISA & Statbel (Rijksregister)

¹ Inclusief de veranderingen van register (binnen) en de herinschrijvingen na schrapping

² Inclusief de veranderingen van register (buiten) en de ambtshalve schrappingen

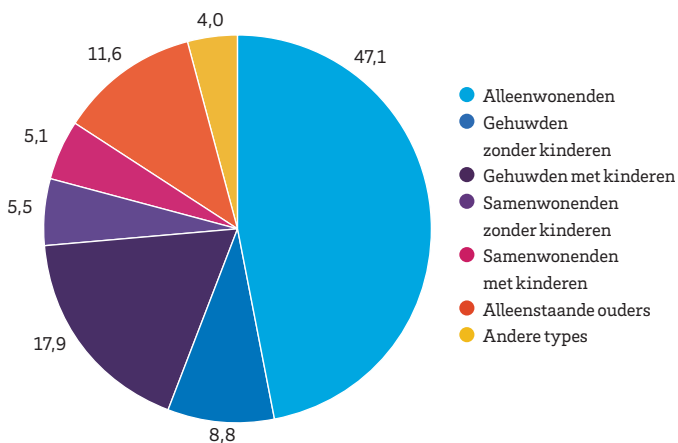
PRIVATE HUISHOUDENS VOLGENS GROOTTE

Aantal op 1 januari	2023
Eenpersoonshuishoudens (mannen)	137.731
Eenpersoonshuishoudens (vrouwen)	134.913
Huishoudens van twee personen	128.225
Huishoudens van drie personen	69.104
Huishoudens van vier personen	57.857
Huishoudens van vijf personen en meer	46.773
Totaal	574.603
Gemiddelde grootte van de private huishoudens (aantal personen per huishouden)	2,14

Bronnen: BISA & Statbel (Rijksregister)

PRIVATE HUISHOUDENS VOLGENS TYPE IN 2023¹

% van de private huishoudens op 1 januari



Bronnen: BISA & Statbel (Rijksregister)

¹ De samenwonende koppels werden bepaald aan de hand van een algoritme, zie <https://bisa.brussels> voor meer informatie

HUWELIJKEN EN ECHTSCHIEDINGEN

Aantal gebeurtenissen	2022
Huwelijken	4.277
Echtscheidingen	1.965

Bron: Statbel (Rijksregister)

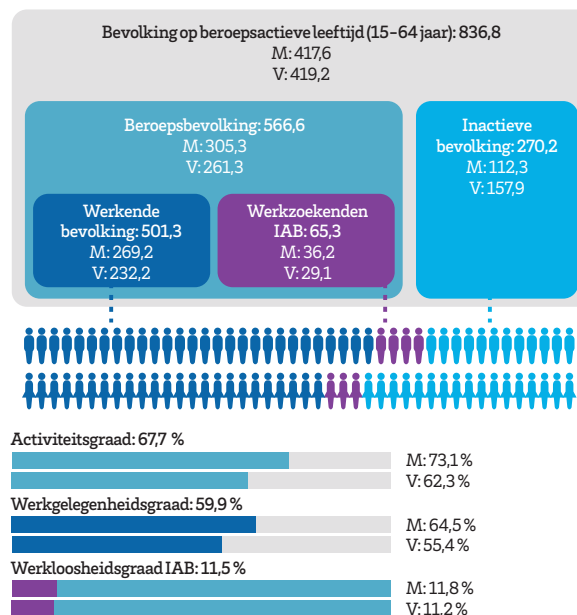
WETTELIJKE SAMENWONING

Aantal gebeurtenissen	2022
Verklaringen van wettelijke samenwoning	3.136
Stopzettingen van wettelijke samenwoning	1.579

Bron: Statbel (Rijksregister)

VERDELING VAN DE BEVOLKING OP BEROEPSACTIEVE LEEFTIJD IN 2022¹

Duizenden personen en %



Bron: Statbel (EAK)

¹ Jaargemiddelden gebaseerd op enquêtegegevens, die steunen op de concepten van het IAB (M = mannen, V = vrouwen)

NIET-WERKENDE WERKZOEKENDEN¹

	2022		Totaal
	Mannen	Vrouwen	
Totaal aantal	44.574	41.675	86.250
Jonger dan 25 jaar	4.871	3.808	8.680
25-49 jaar	25.921	27.881	53.802
50 jaar en ouder	13.782	9.986	23.768
Belgische nationaliteit	28.639	25.615	54.255
Buitenlandse nationaliteit EU-27	6.466	7.465	13.931
Buitenlandse nationaliteit niet-EU-27	9.470	8.594	18.064
Laag diplomaniveau ²	10.200	6.534	16.734
Gemiddeld diplomaniveau ²	9.526	8.626	18.153
Hoog diplomaniveau ²	6.626	8.206	14.832
Buitenlands diploma zonder gelijkwaardigheidsattest	18.222	18.309	36.531
< 1 jaar werkloos	15.739	15.912	31.651
1 jaar tot 2 jaar werkloos	6.309	6.257	12.566
2 jaar en meer werkloos	22.527	19.507	42.033

Bron: Actiris

¹ Administratieve gegevens, jaargemiddelde

² Hoogst behaalde diploma: laag = maximum tweede graad secundair onderwijs; gemiddeld = hoger secundair onderwijs; hoog = hoger niet-universitair en universitair onderwijs

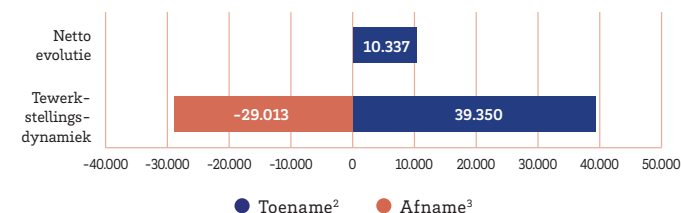
TEWERKSTELLING PER BEDRIJFSTAK¹

Aantal werkzame personen, NACE Rev. 2	2021		
	Werknemers	Zelfstandigen	Totaal
Primaire sector (landbouw, bosbouw...)	114	27	141
Secundaire sector	38.011	9.701	47.712
Winning van delfstoffen	87	0	87
Industrie	16.098	1.342	17.440
Productie en distributie van elektriciteit, gas, stoom en gekoelde lucht	3.741	0	3.741
Distributie van water; afval- en afvalwaterbeheer en sanering	5.323	16	5.339
Bouwnijverheid	12.762	8.343	21.105
Tertiaire sector	592.689	77.244	669.933
Groot- en detailhandel reparatie van auto's en motorfietsen	54.718	4.635	59.353
Vervoer en opslag	40.279	1.320	41.599
Verschaffen van accommodatie en maaltijden	23.702	1.198	24.900
Informatie en communicatie	30.721	2.750	33.471
Financiële activiteiten en verzekeringen	48.578	310	48.888
Exploitatie van en handel in onroerend goed	6.059	656	6.715
Vrije beroepen en wetenschappelijke en technische activiteiten	36.721	50.953	87.674
Administratieve en ondersteunende diensten	58.333	3.042	61.375
Openbaar bestuur	122.515	0	122.515
Onderwijs	63.522	1.054	64.576
Menselijke gezondheidszorg en maatschappelijke dienstverlening	67.823	7.640	75.463
Anderen	39.718	3.686	43.404
Totaal	630.814	86.972	717.786

Bron: INR, berekeningen BISA

¹ Statistieken gebaseerd op administratieve gegevens, die steunen op het werkgelegenheidsconcept volgens het ESR 2010

EVOLUTIE VAN DE LOONTREKKENDE TEWERKSTELLING TUSSEN 2021 EN 2022¹



Bron: Dynam-Reg

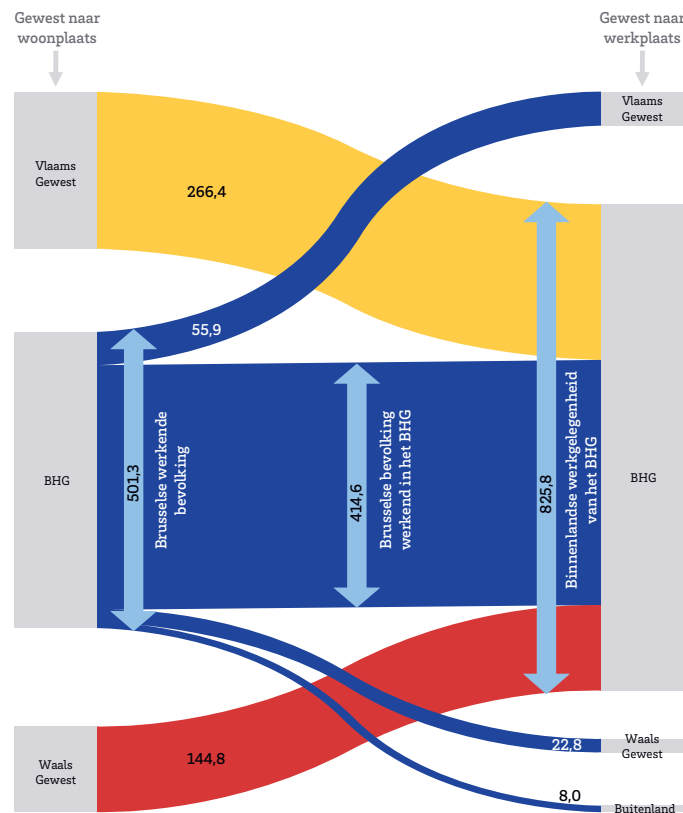
¹ Tewerkstelling gemeten in arbeidsplaatsen op 30 juni van het betreffende jaar

² Som van de creatie van nieuwe arbeidsplaatsen in het BHG en verplaatsingen van bestaande plaatsen naar het BHG

³ Som van de destructie van bestaande arbeidsplaatsen in het BHG en verplaatsingen van bestaande plaatsen naar een ander gewest

SITUATIE VAN DE ARBEIDSMARKT IN HET BHG IN 2022¹

Bevolking tussen 15 en 64 jaar (in duizenden personen)



Bron: Statbel (EAK)

¹ Jaargemiddelden gebaseerd op enquêtegegevens, die steunen op de concepten van het IAB

TEWERKSTELLING BIJ INTERNATIONALE INSTELLINGEN¹

Aantal werknemers op 31 december	2022		
	Man	Vrouw	Totaal
Europese instellingen	17.440	23.074	40.514
Internationale instellingen	1.947	1.382	3.329
Ambassades en diplomatiek personeel	4.389	2.722	7.111
Europese scholen	220	419	639
Totaal	23.996	27.597	51.593

Bron: BISA

¹ Deze werknemers omvatten geen militairen en geen werknemers met een Belgisch contract (onderworpen aan RSZ-bijdragen)

INKOMENS EN UITGAVEN VAN DE HUISHOUDENS

INKOMENS EN BESPARINGEN VAN DE HUISHOUDENS

Gemiddeld beschikbaar inkomen per inwoner, 2020 (euro)	20.672
Gemiddelde brutospaarquote van de huishoudens, 2020 (%)	15,7
Gemiddeld totaal belastbaar netto-inkomen per inwoner, 2021 (euro) ¹	16.068
Mediaan totaal belastbaar netto-inkomen der aangiften, 2021 (euro) ¹	21.870

Bronnen: INR, Statbel (Fiscale statistiek van de inkomens)

¹ Aanslagjaar 2022, inkomsten 2021

GEMIDDELDE UITGAVEN PER HUISHOUDEN

	2022	
	Euro	%
Voeding, dranken en tabak	6.160	15,5
Kleding en schoenen	1.822	4,6
Woning	12.763	32,2
Huur (reële en fictieve) ; onderhoud en herstelling van de woning	10.110	25,5
Water, elektriciteit, gas en andere brandstoffen ; andere kosten	2.653	6,7
Meubelen, huishoudtoestellen en onderhoudsproducten	2.515	6,3
Gezondheid	2.189	5,5
Transport	2.881	7,3
Communicatie	1.173	3,0
Cultuur, ontspanning en onderwijs	3.548	9,0
Restaurants, hotels en cafés	2.977	7,5
Diverse goederen en diensten	3.609	9,1
Totale consumptie	39.638	100,0

Bron: Statbel (HBO)

BESTAANSONZEKERHEID EN SOCIALE BIJSTAND

Aandeel van de bevolking onder de armoederisicodrempel, 2022 (%) ¹	29,8
Begunstigden van het leefloon (18-64 jaar), 2022 (aantal) ²	43.000
Aandeel in de bevolking van 18-64 jaar, 2022 (%) ²	5,4
Begunstigden van de financiële hulp (equivalent leefloon) (18-64 jaar), 2022 (aantal) ²	6.095
Aandeel in de bevolking van 18-64 jaar, 2022 (%) ²	0,8
Begunstigden van de verhoogde tegemoetkoming voor de verzekering gezondheidszorg (gerechtigden en personen ten laste), januari 2022 (aantal) ³	328.656
Aandeel in de totale bevolking, januari 2022 (%) ³	26,9
Begunstigden van de Inkomensgarantie voor ouderen (IGO), januari 2023 (aantal) ⁴	21.476
Aandeel in de bevolking van 65 jaar en ouder, januari 2023 (%) ⁴	13,3
In gebreke blijvende particuliere kredietnemers, december 2022 (aantal) ⁵	39.291
Aandeel in de bevolking van 18 jaar en ouder, december 2022 (%) ⁵	4,1

¹ Bron: Statbel (EU-SILC); Risico op monetaire armoede ; inkomsten 2021; betrouwbaarheidsinterval van 26,6 % tot 33,0 %

² Bron: POD Maatschappelijke Integratie (jaargemiddelde - voorlopige gegevens)

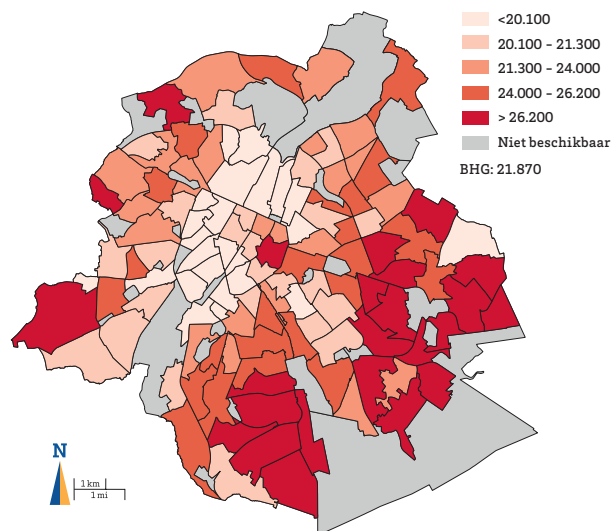
³ Bronnen: KSZ, Rijksregister, berekeningen BISA

⁴ Bron: Federale Pensioendienst, Rijksregister, berekeningen BISA. De begunstigden van het vroegere Gewaarborgd inkomen voor bejaarden (GI) worden inbegrepen

⁵ Bron: NBB (Centrale voor kredieten aan particulieren)

MEDIAAN BELASTBAAR INKOMEN DER AANGIFTEN PER WIJK IN 2021¹

Euro per aangifte



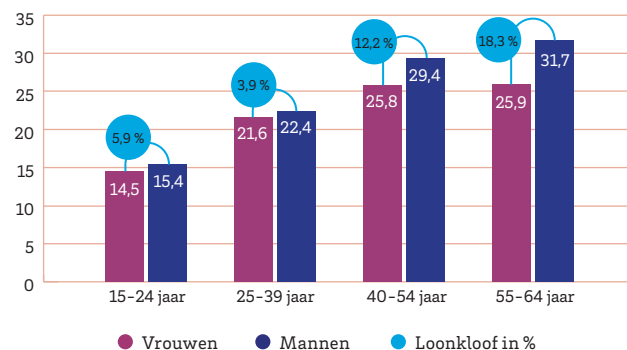
Bron: BISA & Statbel (Fiscale statistiek van de inkomens)

Wijkmonitoring - BISA © Brussels UrbIS ®

¹ Aanslagjaar 2022, inkomsten 2021

GEMIDDELD BRUTO UURLOON EN LOONKLOOF TUSSEN VROUWEN EN MANNEN DIE IN HET BHG WERKEN NAAR LEEFTIJD IN 2021¹

Euro en %



Bron: Statbel (Loonstructureurenquête)

¹ De statistische populatie omvat loontrekkenden uit de privésector die werken voor ondernemingen met 10 of meer loontrekkenden, die marktactiviteiten uitoefenen (secties B tot en met N van de Nace-Bel 2008-classificatie)

BRUTO BINNENLANDSE UITGAVEN VOOR O&O PER UITVOERINGSSECTOR

	2021	
	Miljoenen euro	% van bbp
Ondernemingen	1.459,6	1,61
Overheden	230,2	0,25
Hoger onderwijs	525,2	0,58
Private non-profitsector	41,4	0,05
Totaal	2.256,4	2,49

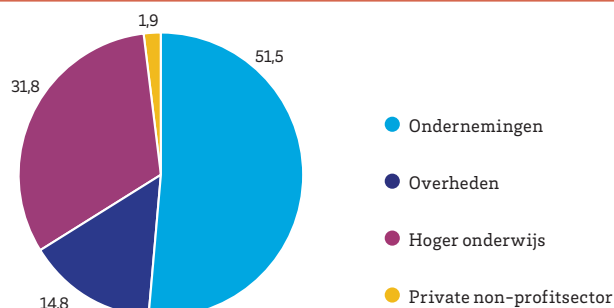
Bronnen: Belspo, INR, berekeningen BISA

O&O-PERSONEEL

	2021
Totaal O&O-personeel (in VTE)	15.213
Aandeel van de onderzoekers (% van het totale O&O-personeel)	65,2

Bron: Belspo, berekeningen BISA

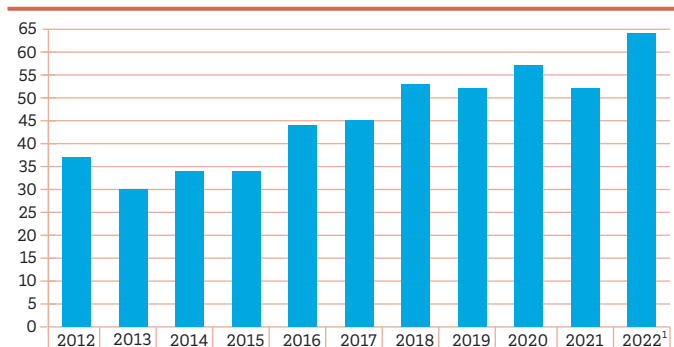
O&O-PERSONEEL (VTE) UITGESPLITST PER UITVOERINGSSECTOR IN 2021 (%)



Bron: Belspo, berekeningen BISA

EVOLUTIE VAN DE BUDGETTAIRE OVERHEIDSKREDIETEN VOOR O&O VAN HET BHG

Miljoenen euro



Bron: Belspo

¹ Op basis van de initiële begrotingsgegevens

LOONTREKKENDEN IN DE ICT-SECTOR¹

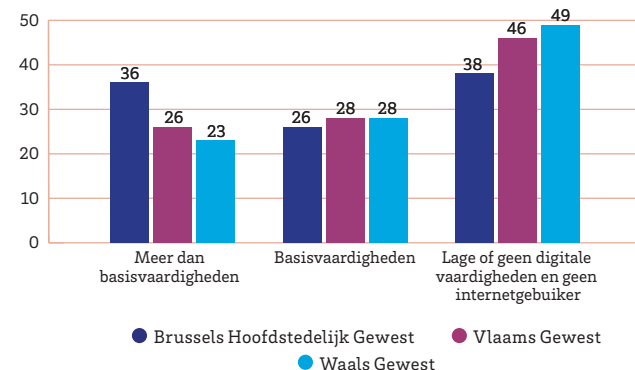
Aantal arbeidsplaatsen op 31 december	2021		
	Mannen	Vrouwen	Totaal
Vervaardiging ICT-goederen	12	11	23
ICT-handel	1.461	573	2.034
ICT-diensten	18.008	7.943	25.951
Totaal ICT-sector	19.481	8.527	28.008

Bron: RSZ, berekeningen BISA

¹ Op basis van de OESO-definitie (2007) en NACE Rev.2

DIGITALE VAARDIGHEDEN¹ VAN DE INDIVIDUËN VAN 16 TOT EN MET 74 JAAR IN 2021

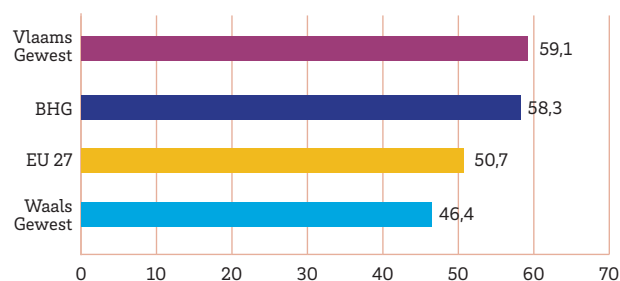
% van het totaal aantal individuen van 16 tot en met 74 jaar



Bron: Statbel (Enquête naar het ICT-gebruik bij huishoudens en individuen)

¹ Volgens Eurostat omvatten digitale vaardigheden kennis en capaciteiten die nodig zijn om de volgende activiteiten uit te voeren: informatie zoeken op internet, online communicatie, creatie van digitale inhoud, oplossen van problemen en veiligheid.

INDEX VAN DE DIGITALE PRESTATIES (DESI) IN 2021¹



Bronnen: Europese Commissie, IIS

¹ De index van de digitale economie en maatschappij (DESI) meet de prestaties van EU-landen of regio's op digitaal gebied. De index wordt berekend op basis van een dertigtal indicatoren (internettoegangsinfrastructuur, digitale vaardigheden van mensen, e-commerce, gebruik van digitale technologieën door ondernemingen, aanbod en het gebruik van digitale openbare diensten, enz.).

MACRO-ECONOMISCHE INDICATOREN

	2021
Bbp (miljoenen euro)	90.459
Bbp per inwoner (euro)	74.068
Beloning van werknemers (miljoenen euro)	44.701
Toegevoegde waarde per werknemer (euro)	112.243

Bron: INR, berekeningen BISA

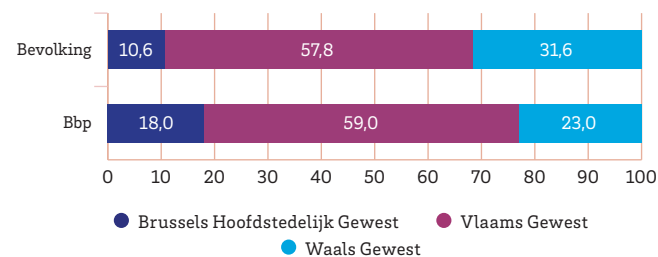
TOEGEVOEGDE WAARDE PER BEDRIJFSTAK

NACE Rev. 2	2021	
	Miljoenen euro	Aandeel in %
Primaire sector (landbouw, bosbouw...)	17,0	0,0
Secundaire sector	5.936,4	7,4
Winning van delfstoffen	16,6	0,0
Industrie	2.126,9	2,6
Productie en distributie van elektriciteit, gas, stoom en gekoelde lucht	1.465,9	1,8
Distributie van water; afval- en afvalwaterbeheer en sanering	503,6	0,6
Bouwnijverheid	1.823,4	2,3
Tertiaire sector	74.612,8	92,6
Groot- en detailhandel; reparatie van auto's en motorfietsen	5.975,4	7,4
Vervoer en opslag	4.536,3	5,6
Verschaffen van accommodatie en maaltijden	916,3	1,1
Informatie en communicatie	6.255,4	7,8
Financiële activiteiten en verzekeringen	16.502,1	20,5
Exploitatie van en handel in onroerend goed	5.688,8	7,1
Vrije beroepen en wetenschappelijke en technische activiteiten	8.631,4	10,7
Administratieve en ondersteunende diensten	4.118,0	5,1
Openbaar bestuur	10.734,2	13,3
Onderwijs	4.938,4	6,1
Menselijke gezondheidszorg en maatschappelijke dienstverlening	3.754,0	4,7
Andere	2.562,5	3,2
Totaal	80.566,2	100,0

Bron: INR, berekeningen BISA

AANDEEL VAN DE GEWESTEN IN DE BEVOLKING EN HET BBP VAN BELGIË IN 2021

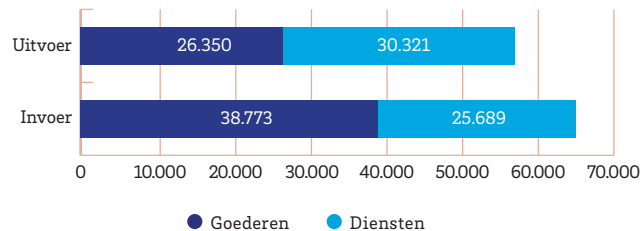
% van het Belgische totaal



Bron: INR, berekeningen BISA

BUITENLANDSE HANDEL VAN GOEDEREN EN DIENSTEN IN 2021¹

Miljoenen euro

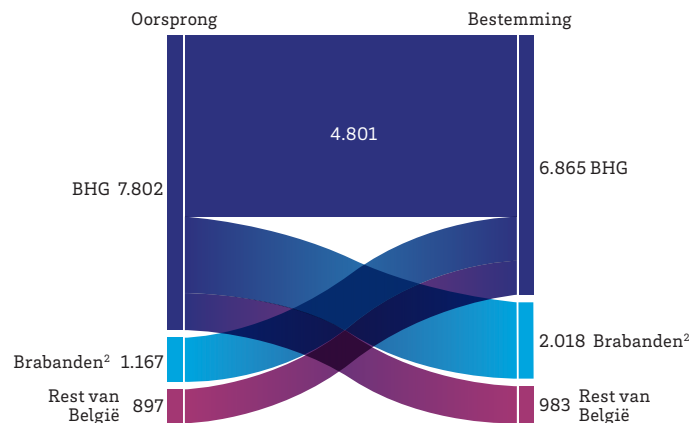


Bron: INR

¹ Regionale verdeling van de Belgische in- en uitvoer van goederen en diensten volgens de regionale rekeningen

MIGRATIES VAN ONDERNEMINGEN¹ IN HET BHG IN 2022

Aantal bewegingen



Bron: Statbel, BISA berekeningen

¹ Btw-plichtig; lokalisatie volgens hoofdzetel

² Vlaams-Brabant en Waals-Brabant

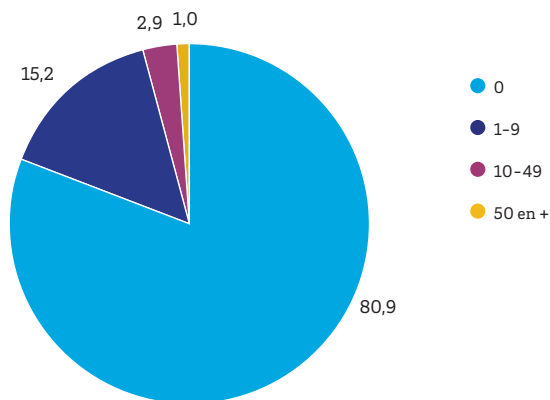
ONDERNEMINGEN¹

Aantal	2022		Totaal
	Natuurlijke persoon	Rechts-persoon	
Actieve ondernemingen (einde jaar)	39.099	79.187	118.286
Oprichtingen	5.917	6.528	12.445
Stopzettingen	4.569	4.177	8.746
Immigraties	912	1.152	2.064
Emigraties	1.491	1.510	3.001

Bron: Statbel
¹ Btw-plichtig; lokalisatie volgens hoofdzetel

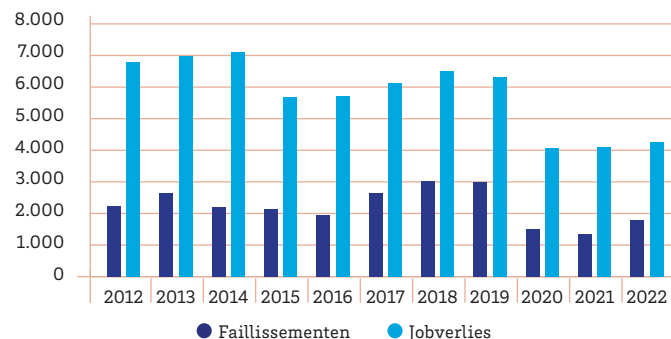
INDELING VAN DE ONDERNEMINGEN VOLGENS HET AANTAL WERKNEMERS IN 2022¹

% van het totale aantal ondernemingen



Bron: Statbel
¹ Btw-plichtig. Voor bedrijven met exploitatiezetels in verschillende gewesten wordt de volledige tewerkstelling aan de hoofdzetel toegewezen

FAILLESSEMENTEN EN DAARAAN VERBODEN JOBVERLIES



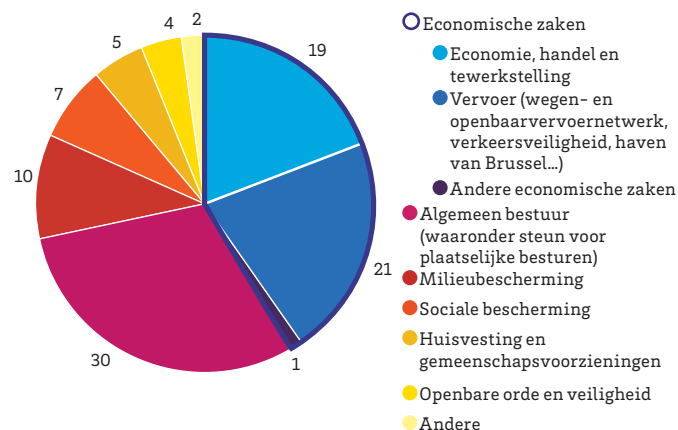
Bron: Statbel

ONTVANGSTEN, UITGAVEN EN FINANCIERINGSSALDO VAN HET BHG¹

	2022	
	Miljoenen euro	Aandeel in %
Totaal ontvangsten van het BHG	5.633	100
Fiscale en parafiscale ontvangsten	2.706	48
Directe belastingen op huishoudens	1.092	19
Indirecte belastingen	1.093	19
Kapitaalbelastingen (schenkings- en successierechten)	521	9
Niet-fiscale en niet-parafiscale ontvangsten	938	17
Overdrachten afkomstig van andere overheden	1.989	35
Inkomensoverdrachten van fiscale ontvangsten	1.237	22
Niet-fiscale inkomensoverdrachten en kapitaaloverdrachten	753	13
Totaal uitgaven van het BHG	6.848	100
Lopende uitgaven exclusief rentelasten	5.700	83
Beloning van werknemers	1.738	25
Intermediair verbruik en betaalde belastingen	1.005	15
Sociale uitkeringen en subsidies	1.099	16
Inkomensoverdrachten	1.858	27
Rentelasten	142	2
Kapitaaluitgaven	1.006	15
Financieringssaldo van het BHG²	-1.215	

Bron: INR
¹ Volgens het ESR 2010. Het Brussels Hoofdstedelijk Gewest is in dit kader samengesteld uit de GOB en de autonome bestuursinstellingen die ervan afhangen.
² Het financieringssaldo is het verschil tussen de ontvangsten en de uitgaven. Een positief saldo staat voor een financieringsvermogen terwijl een negatief saldo voor een financieringsbehoefte staat.

UITSPLITTING VAN DE TOTALE UITGAVEN VAN HET BHG PER FUNCTIE IN 2022¹ (%)



Bron: INR
¹ Volgens het ESR 2010. Het Brussels Hoofdstedelijk Gewest is in dit kader samengesteld uit de GOB en de autonome bestuursinstellingen die ervan afhangen.

BEVOEGDHEIDSDOMEINEN VAN HET BHG

Ruimtelijke ordening (stadsplanning, stedenbouw, stadsvernieuwing, grondbeleid, monumenten en landschappen)

Dierenwelzijn

Economie, buitenlandse handel en ontwikkelingssamenwerking

Tewerkstelling

Energie

Milieu, waterbeleid en natuurbehoud

Fiscaliteit, financiën en begroting

Ambtenarenzaken, gelijke kansen

Sportinfrastructuur

Huisvesting

Brandbestrijding en dringende medische hulp

Grootstedenbeleid

Plaatselijke besturen (gemeenten, intercommunales...)

Openbare netheid, ophaling en verwerking van afvalstoffen

Wetenschappelijk onderzoek

Externe betrekkingen

Veiligheid en preventie

Gewestelijke statistiek

Toerisme

Transport en mobiliteit

Openbare werken

Bronnen: Brussels Hoofdstedelijk Parlement, GOB

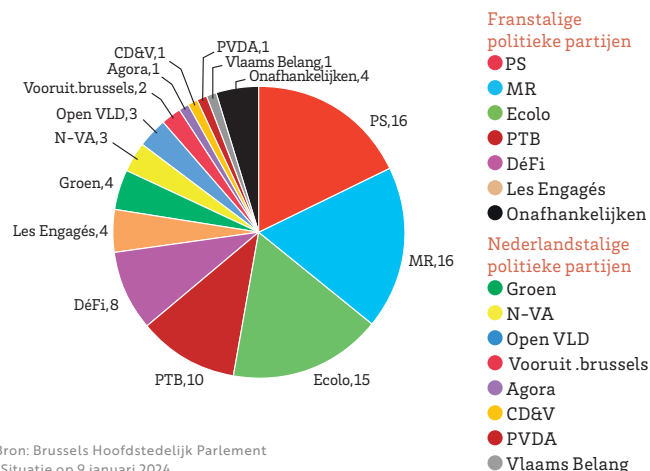
SAMENSTELLING VAN HET PARLEMENT VAN HET BHG

Aantal zetels

Franstalige verkozenen	72
Nederlandstalige verkozenen	17
Totaal	89

Bron: Brussels Hoofdstedelijk Parlement

ZETELVERDELING IN HET PARLEMENT VAN HET BHG¹



Bron: Brussels Hoofdstedelijk Parlement

¹ Situatie op 9 januari 2024

OPVANGVOORZIENINGEN VOOR JONGE KINDEREN

Op 31 december	2021	
	Aantal voorzieningen	Aantal plaatsen
Per vergunningsinstelling		
ONE	480	14.247
Kind en Gezin	199	6.632
Per opvangvorm		
Gezinsopvang	116	509
Groepsopvang	563	20.370
Totaal¹	677	20.807

Bronnen: BISA, Kind en Gezin, ONE

¹ Het totaal aantal voorzieningen en plaatsen verschilt van de som per vergunningsinstelling aangezien 2 voorzieningen, samen goed voor 72 plaatsen, vergund zijn door zowel ONE als Kind en Gezin.

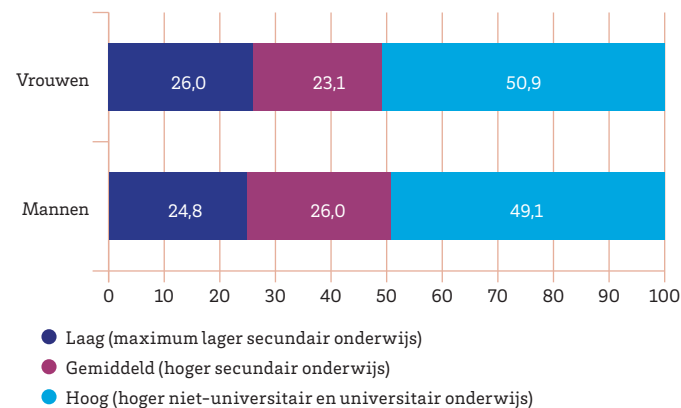
SCHOOLBEVOLKING IN HET FRANSTALIG EN NEDERLANDSTALIG ONDERWIJS

Aantal leerlingen of studenten	2021-2022	
	Franstalig	Nederlandstalig
Kleuteronderwijs	40.554	14.520
Lager onderwijs	77.803	20.726
Middelbaar onderwijs	87.567	19.954
Hoger niet-universitair onderwijs	36.454	20.216
Universitair onderwijs (hoofdinschrijvingen)	49.057	25.677

Bronnen: BISA, Fédération Wallonie-Bruxelles, Universitaire Stichting, Vlaamse Gemeenschap

HOOGST BEHAALD DIPLOMA NAAR GESLACHT IN 2022

van de bevolking van 25 jaar en ouder



Bron: Statbel (EAK)

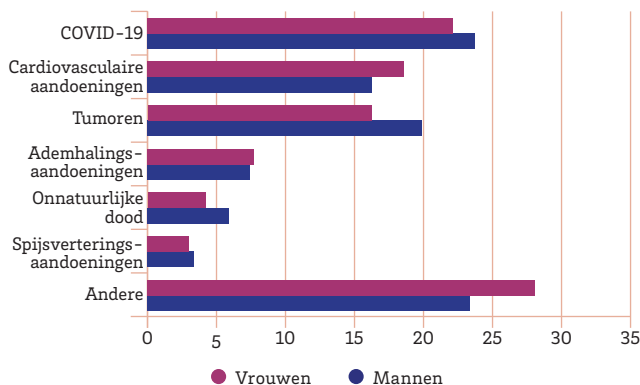
DEMOGRAFIE

	Mannen	Vrouwen
Levensverwachting bij de geboorte (in 2022)	79 jaar en 11 dagen	83 jaar en 11 maanden
Geboorten (aantal in 2022)	7.447	7.297
Sterfgevallen (aantal in 2022)	4.220	4.694

Bronnen: BISA & Statbel (Rijksregister)

DOODSOORZAKEN IN 2020

% van het aantal sterfgevallen



Bron: Statbel

AANTAL BEOEFENAARS VAN EEN MEDISCH BEROEP

Op basis van de woonplaats op 1 januari	Aantal	Dichtheid (per 10.000 inwoners)
Geneesheren	6.584	53
Apothekers	2.024	16
Tandartsen	1.263	10
Verpleegkundigen	10.003	81
Kinesitherapeuten	3.385	27
Zorgkundigen	6.601	53
Vroedvrouwen	810	7

Bron: FOD Volksgezondheid

ZIEKENHUISAANBOD

Op 1 januari	2023
Aantal ziekenhuizen ¹	23
Privé	18
Openbaar	5
Totaal aantal bedden ²	8.351

Bron: FOD Volksgezondheid

¹ Aantal hoofdvestigingen

² Som van de bedden in alle vestigingen in het Brussels Hoofdstedelijk Gewest

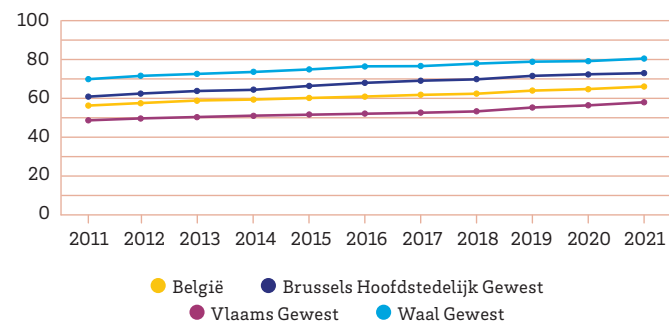
OPVANGAANBOD VOOR OUDEREN IN RUSTHUIZEN EN VERZORGINGSTEHUIZEN NAAR SECTOR

Op 31 december	2022	
	Aantal instellingen	Aantal bedden
Publieke sector	27	3.596
Vereniging zonder winstoogmerk	27	2.994
Commerciële privésector	92	10.102
Totaal	146	16.692

Bron: Home-info Brussel

PREVALENTIE VAN GEDIAGNOSTICEERDE DIABETES

Gecorrigeerd voor leeftijd, per 1.000 inwoners



Bron: Inter mutualistisch Agentschap, Berekeningen Gezond België

TANDARTSBEZOEKEN¹

Aandeel van de bevolking (%)	2019-2021
Brussels Hoofdstedelijk Gewest	47,4
Vlaams Gewest	57,6
Waal Gewest	48,7
België	53,8

Bron: Inter mutualistisch Agentschap

¹ Inwoners met minstens 2 tandartsbezoeken in 2 verschillende jaren tijdens een periode van 3 jaar

RUIMTELIJKE ORDENING EN VASTGOED

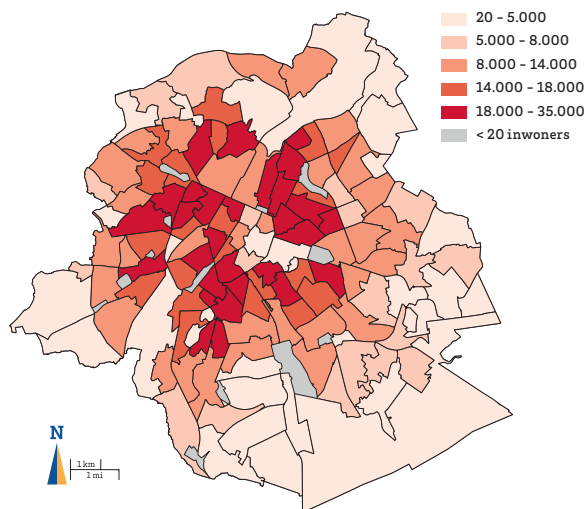
BEVOLKING, OPPERVLAKTE EN DICHTHEID PER GEMEENTE

Op 1 januari	2023		
	Bevolking (inwoners)	Oppervlakte (km ²)	Dichtheid (inw./km ²)
Anderlecht	125.065	17,9	6.981
Oudergem	35.346	9,0	3.942
Sint-Agatha-Berchem	25.396	3,0	8.609
Brussel	194.291	33,1	5.872
Etterbeek	49.558	3,2	15.613
Evere	44.255	5,1	8.635
Vorst	57.724	6,3	9.174
Ganshoren	25.548	2,4	10.481
Elsene	88.521	6,4	13.807
Jette	53.704	5,2	10.349
Koekelberg	22.563	1,2	19.090
Sint-Jans-Molenbeek	98.270	6,0	16.336
Sint-Gillis	49.323	2,5	19.466
Sint-Joost-ten-Node	27.068	1,2	23.322
Schaarbeek	130.775	7,9	16.551
Ukkel	86.101	22,9	3.764
Watermaal-Bosvoorde	25.392	13,0	1.958
Sint-Lambrechts-Woluwe	59.778	7,3	8.196
Sint-Pieters-Woluwe	42.497	8,9	4.751
Totaal BHG	1.241.175	162,4	7.642

Bronnen: BISA, FOD Financiën - AAPD, Statbel (Rijksregister)

BEVOLKINGSDICHTHEID PER WIJK OP 1 JANUARI 2023

Aantal inwoners per km²



Bronnen: BISA, FOD Financiën - AAPD, Statbel (Rijksregister)
Wijkmonitoring - BISA © Brussels UrbIS

BODEMBEZETTING VOLGENS HET KADASTER

Oppervlakte in ha op 1 januari	2023
Onbebouwde percelen	5.073
Bebouwde percelen	7.796
Niet gekadastreerde oppervlakte	3.373
Totaal	16.242

Bronnen: FOD Financiën - AAPD, Statbel

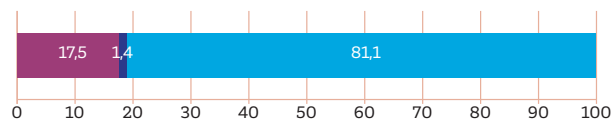
MEDIANE VASTGOEDPRIJS VAN WONINGEN PER TYPE

Euro per verkoop (nieuwbouw niet inbegrepen)	2022
Huizen (gesloten + halfopen bebouwing)	491.750
Huizen (open bebouwing)	1.150.000
Appartementen	254.750

Bronnen: FOD Financiën - AAPD, Statbel

VERKOPEN VAN WONINGEN PER TYPE IN 2022

% van het totaal aantal verkochte woningen (nieuwbouw niet inbegrepen)



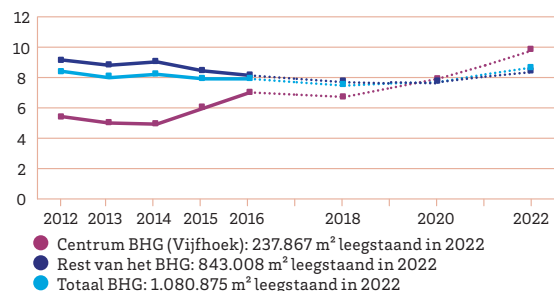
● Huizen (gesloten + halfopen bebouwing) ● Huizen (open bebouwing) ● Appartementen
Bronnen: FOD Financiën - AAPD, Statbel

GEBOUWEN NAAR TYPE

Kadastrale aard (stand op 1 januari)	2023
Huizen (gesloten bebouwing)	104.136
Huizen (halfopen bebouwing)	15.590
Huizen (open bebouwing)	5.821
Appartementsgebouwen	40.296
Handelshuizen	14.677
Andere gebouwen	14.327
Totaal aantal gebouwen (kadaster)	194.847
Totaal aantal woningen (kadaster)	601.872
Aantal sociale woningen (31/12/2022)	40.505

Bronnen: BGHM, FOD Financiën - AAPD, Statbel

LEEGSTANDSPERCENTAGE VAN DE KANTOREN¹ (%)



Bronnen: citydev.brussels, perspective.brussels (Overzicht van het kantorenpark)
¹ Ontbrekende jaren 2017, 2019 en 2021

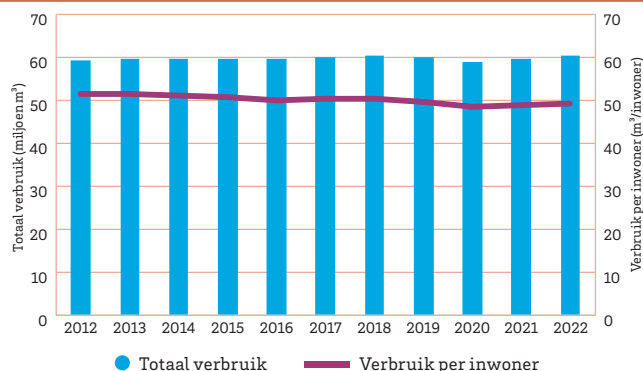
EINDVERBRUIK VAN ENERGIE

Per sector	2021	
	GWh	Aandeel in %
Industrie	579	3
Tertiair	6.480	35
Huisvesting	7.422	40
Transport	3.804	21
Niet-energetisch verbruik	119	1
Per energiedrager		
Aardgas	8.708	47
Elektriciteit	4.705	26
Aardolieproducten	4.292	23
Andere ¹	699	4
Totaal energieverbruik	18.405	100

Bron: Leefmilieu Brussel (Energiebalans van het BHG)

¹ Inclusief biobrandstoffen

LEIDINGWATERVERBRUIK¹



Bronnen: Statbel, Vivaqua, berekeningen BISA

¹ Verbruikt van de abonnees (schatting gebaseerd op het gemiddelde dagelijkse verbruik van meters)

GBIEDEN VOOR GROENE RUIMTEN¹

Type gebied	2023	
	Oppervlakte (ha)	Aandeel van het BHG (%)
Bosgebieden	1.680	10,3
Parkgebieden (Koninklijk Domein inbegrepen)	1.100	6,8
Gebieden voor sport- of vrijetijdsactiviteiten in de open lucht	336	2,1
Groengebieden	304	1,9
Landbouwgebieden	228	1,4
Groengebieden met hoogbiologische waarde	179	1,1
Begraafplaatsgebieden	152	0,9
Totaal	3.979	24,5

Bron: perspective.brussels

¹ Volgens het gewestelijk bestemmingsplan (GBP)

AFVAL INGEZAMELD DOOR NET BRUSSEL

Ton	2022
Afval teruggewonnen voor energie	286.769
Selectieve ophalingen	156.194
Papier/karton	49.005
Pmd-verpakkingen	18.529
Glas	27.359
Biologisch afbreekbaar afval ¹	19.577
Andere ²	41.725
Totaal	442.963

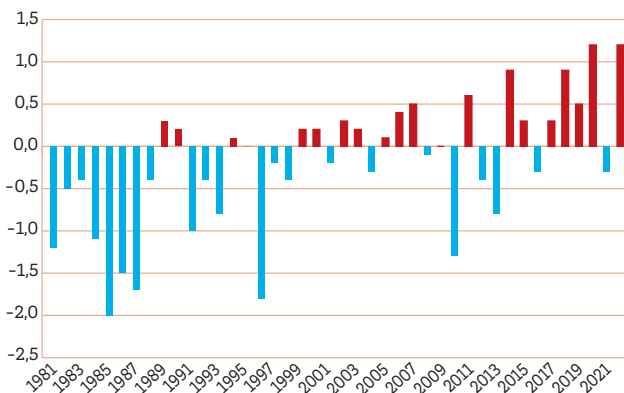
Bron: Net Brussel

¹ Groenafval, voedselafval en gemengd groen/voedselafval

² Vooral grof huisvuil, hout, metaal, chemische en elektronische producten, enz.

JAARLIJKSTE GEMIDDELDE TEMPERAATUUR IN UKKEL

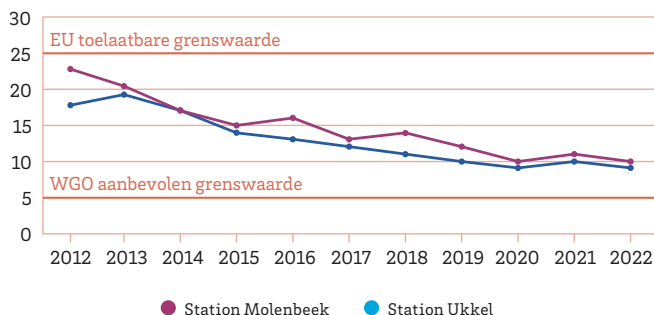
Afwijking t.o.v. de normaalswaarde 1991-2020 (°C)



Bron: Koninklijk Meteorologisch Instituut

LUCHTKWALITEIT: CONCENTRATIE VAN ZWEVDE DEELTJES (PM_{2,5})

Evolutie van de jaargemiddelde in Ukkel en Molenbeek (µg/m³)



Bron: Leefmilieu Brussel

VOERTUIGENPARK

Aantal op 1 augustus	2023
Wagens	499.068
Vrachtwagens, bestelwagens, tankwagens	81.485
Motorfietsen	34.996
Bussen en autocars	1.868
Andere (trekker, speciaal voertuig...)	24.872
Totaal	642.289

Bron: Statbel

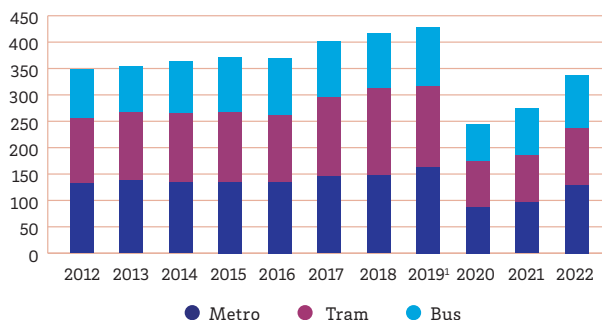
AANDEEL HUISHOUDENS ZONDER WAGEN

%	2022
Brussels Hoofdstedelijk Gewest	55
Vlaams Gewest	23
Waals Gewest	25
België	27

Bron: Statbel

EVOLUTIE VAN HET AANTAL RITTEN MET HET OPENBAAR VERVOER VAN DE MIVB

Miljoenen

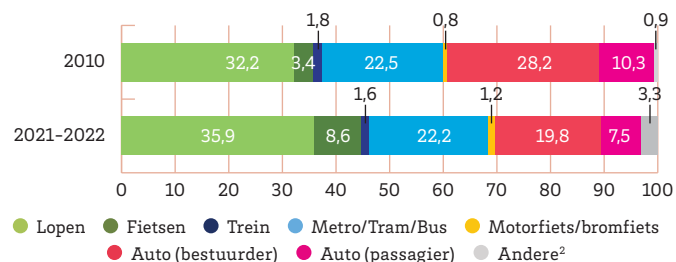


Bron: MIVB

¹ Breuk in tijdreeks

MODAL SPLIT VAN VERPLAATSINGEN¹

% van het aantal verplaatsingen

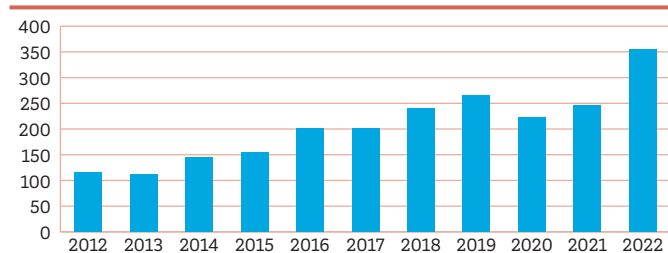


Bron: FOD Mobiliteit en Vervoer (BELDAM) en Brussel Mobiliteit (OVG)

¹ Verdeling van gemiddeld aantal verplaatsingen per persoon per dag volgens de belangrijkste vervoerswijze, op een gemiddelde dag

² Andere = taxi's, elektrische scooters, enz.

EVOLUTIE VAN HET GEMIDDELD AANTAL FIETSERS PER TELPUNT¹



Bron: Brussel Mobiliteit (Brussels Fietsobservatorium - Pro Velo vzw)

¹ Tellingen uitgevoerd op een sectie van een kruispunt, op 26 telpunten, op een dinsdag of donderdag tussen 8 en 9 uur, in januari, mei, september en november

NIEUWE TOT HET VERKEER TOEGELATEN PERSONENWAGENS PER BRANDSTOFTYPE

	2012		2022	
	Aantal	%	Aantal	%
Diesel	63.536	76,1	7.298	15,6
Benzine	19.057	22,8	15.753	33,8
Elektrisch	147	0,2	4.792	10,3
Hybride ¹	681	0,8	18.629	39,9
Aardgas	8	0,0	38	0,1
Andere	10	0,0	123	0,3
Totaal	83.439	100,0	46.633	100,0

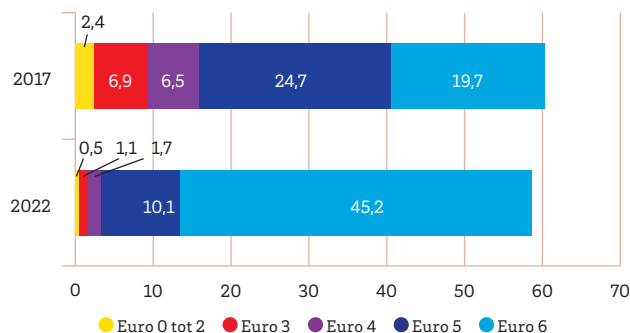
Bron: Statbel

¹ Hybride = benzine-elektrisch of diesel-elektrisch

AFGELEGDE AFSTAND PER VRACHTWAGEN (>3,5 TON)

OP HET VOLLEDIGE WEGENNET VAN HET BHG VOLGENS DE EURONORM

Miljoen kilometers



Bron: Viapass

VERKEERSONGEVALLEN MET DODEN EN GEWONDEN

Aantal	2022
Met doden (binnen de 30 dagen)	22
Met zwaargewonden	195
Met lichtgewonden	3.955
Totaal	4.172

Bron: Statbel

TOERISTISCH LOGIESAANBOD

	2022		
	Aantal vestigingen	Aantal kamers	Aantal bedplaatsen
Hotels en dergelijke	206	19.006	41.534
Jeugdherberg	9	433	1.360
Gastenkamer	159	287	666

Bron: Statbel

AANTAL OVERNACHTINGEN IN HOTELS EN DERGELIJKE

Naar doel van het verblijf	2022
Recreatieve overnachtingen	3.023.821
Conferentie - Congres - Seminarie	1.839.325
Andere beroepsdoeleinden	1.104.980
Totaal	5.968.126

Bron: Statbel

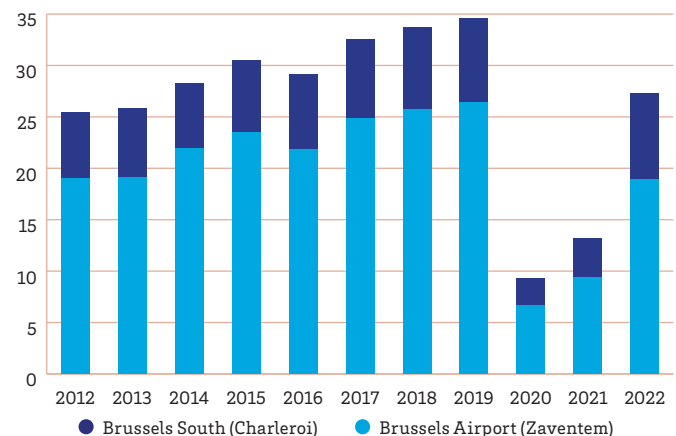
TOP 5 OVERNACHTINGEN IN HOTELS EN DERGELIJKE

Naar het land van vestiging van de bezoekers	2022
België	1.471.226
Frankrijk	781.900
Duitsland	423.085
Spanje	375.055
Verenigde Staten	341.884

Bron: Statbel

EVOLUTIE VAN HET AANTAL PASSAGIERS IN LUCHTHAVENS

Miljoenen



Bronnen: Brussels Airport, Brussels South Charleroi Airport

TOP 20 MUSEA EN ATTRACTIES IN 2022

600.000-650.000 bezoekers

Atomium
Koninklijke Musea voor Schone Kunsten¹

300.000-350.000 bezoekers

Museum voor Natuurwetenschappen
Mini-Europe

250.000-300.000 bezoekers

Halfond van het Europees Parlement

200.000-250.000 bezoekers

Parlamentarium
Belgisch Stripcentrum
BOZAR
Choco Story Brussels

150.000-200.000 bezoekers

Autoworld

100.000-150.000 bezoekers

Train World
Huis van de Europese geschiedenis
Museum Kunst & Geschiedenis (Jubelparkmuseum)

50.000-100.000 bezoekers

Muziekinstrumentenmuseum
Museum van de stad Brussel (Het Broodhuis)
Horta Museum
MIMA

25.000-50.000 bezoekers

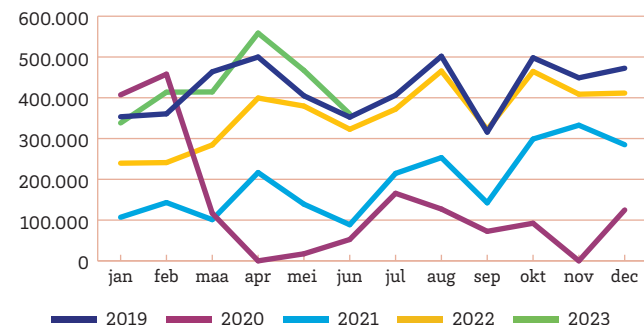
BELvue Museum
Planetarium
Coudenberg

Bron: visit.brussels (Observatorium voor Toerisme te Brussel)

¹ Omvat de musea Magritte, Fin-de-siècle, Old Masters, Modern, Wiertz, Meunier

BAROMETER VAN DE MUSEA EN ATTRACTIES¹

Aantal bezoekers



Bron: visit.brussels (Observatorium voor Toerisme te Brussel)

¹ Bezoekersgegevens verzameld uit een selectie van musea en attracties in het BHG

AAPD	Algemene Administratie van de Patrimoniumdocumentatie
bbp	Bruto binnenlands product
BELDAM	BELgian DAily Mobility
Belspo	Belgisch federaal wetenschapsbeleid
BGHM	Brusselse Gewestelijke Huisvestingsmaatschappij
BHG	Brussels Hoofdstedelijk Gewest
BISA	Brussels Instituut voor Statistiek en Analyse
btw	Belasting over de toegevoegde waarde
EAK	Enquête naar de arbeidskrachten
ESR	Europees systeem van nationale en regionale rekeningen
EU	Europese Unie
EU-SILC	European Union Statistics on Income and Living Conditions
FOD	Federale overheidsdienst
FPB	Federaal Planbureau
GOB	Gewestelijke Overheidsdienst Brussel
GWh	Gigawattuur
HBO	Huishoudbudgetonderzoek
IAB	Internationaal arbeidsbureau
ICT	Informatie- en communicatietechnologie
IIS	Interfederaal instituut voor de statistiek
INR	Instituut voor de Nationale Rekeningen
KSZ	Kruispuntbank van de Sociale Zekerheid
MIVB	Maatschappij voor het Intercommunaal Vervoer in Brussel
NACE Rev. 2	Meest recente uitgave van de statistische nomenclatuur van de economische activiteiten in de Europese Gemeenschap
NBB	Nationale Bank van België
O&O	Onderzoek en ontwikkeling
OESO	Organisatie voor Economische Samenwerking en Ontwikkeling
ONE	Office de la Naissance et de l'Enfance
OVG	Onderzoek verplaatsingsgedrag
PM	Particulate Matter
pmd	Plastic, Metalen en Drankkartons
POD	Programmatorische overheidsdienst
RSZ	Rijksdienst voor Sociale Zekerheid
VTE	Voltijds equivalent
WGO	Wereldgezondheidsorganisatie
µg/m³	Microgram per kubieke meter

- **Activiteitsgraad:** Aandeel van de actieve bevolking (werkende beroepsbevolking en werklozen) in de bevolking op arbeidsleeftijd (15 tot 64 jaar).
- **Emigraties van ondernemingen:** wijzigingen van lokalisatie van btw-plichtige ondernemingen vanuit het BHG naar de andere Belgische gewesten (op 31 december van twee opeenvolgende jaren).
- **IAB-werkloosheidsgraad:** Aandeel van het aantal IAB-werklozen in de actieve bevolking (tewerkgestelde personen en werklozen) tussen 15 en 64 jaar.
- **IAB-werkzoekenden:** Actieve personen die geen werk hebben, beschikbaar zijn voor de arbeidsmarkt en actief op zoek zijn naar werk.
- **Immigraties van ondernemingen:** wijzigingen van lokalisatie van btw-plichtige ondernemingen vanuit de andere Belgische gewesten naar het BHG (op 31 december van twee opeenvolgende jaren).
- **Intern migratiesaldo:** Verschil tussen het totaal aantal interne inwijkingen (van andere Belgische gewesten naar het BHG) en het totaal aantal interne uitwijkingen (van het BHG naar de andere Belgische gewesten).
- **Internationaal migratiesaldo:** Verschil tussen het totaal aantal internationale immigraties en het totaal aantal internationale emigraties.
- **Leegstandspercentage van de kantoren:** Oppervlakte van het bestaande kantorenpark dat te huur of te koop staat op de kantorenmarkt, ten opzichte van de totale oppervlakte van het bestaande kantorenpark.
- **Natuurlijk saldo:** Verschil tussen het aantal geregistreerde geboortes en het aantal geregistreerde sterfgevallen binnen een periode.
- **Niet-werkende werkzoekende:** Persoon zonder bezoldigde baan die als werkzoekende is ingeschreven bij een openbare tewerkstellingsdienst.
- **Oprichtingen van ondernemingen:** Aantal ondernemingen die op 31 december opgenomen zijn in het register van btw-plichtigen, terwijl ze dat het jaar voordien op dezelfde datum niet waren.
- **Privaat huishouden:** Geheel van personen die gewoonlijk samen onder hetzelfde dak wonen, dat geen collectief karakter heeft (kloostergemeenschappen, rust- en verzorgingshuizen, gevangenis...).)
- **Stopzettingen van ondernemingen:** Aantal ondernemingen die op 31 december niet langer opgenomen zijn in het register van btw-plichtigen, terwijl ze dat het jaar voordien op dezelfde datum wel waren.
- **Totaal vruchtbaarheidscijfer:** Aantal kinderen dat een vrouw zou krijgen tijdens haar vruchtbare jaren als ze op elke leeftijd de vastgestelde vruchtbaarheid van dat jaar zou vertonen.
- **Werkgelegenheidsgraad:** Werkende beroepsbevolking als percentage van de personen op arbeidsleeftijd (15 tot 64 jaar).

Binnen perspective.brussels heeft het Brussels Instituut voor Statistiek en Analyse (BISA) als missie het centraliseren en verspreiden van statistieken over het Brussels Hoofdstedelijk Gewest. Daarnaast voert het BISA ook sociaal-economische studies en evaluaties van het overheidsbeleid uit met betrekking tot de Brusselse uitdagingen.

Meer weten?

Vragen over de gegevens?

- Surf naar de site van het BISA
<https://bisa.brussels>
- Schrijf u in op de nieuwsbrief
- Raadpleeg de site van de Wijkmonitoring
<https://wijkmonitoring.brussels>



bisa
perspective.brussels 
brussels instituut voor statistiek en analyse

Naamsestraat 59 / B-1000 Brussel
T. 02/435.42.30 / bisa@perspective.brussels